

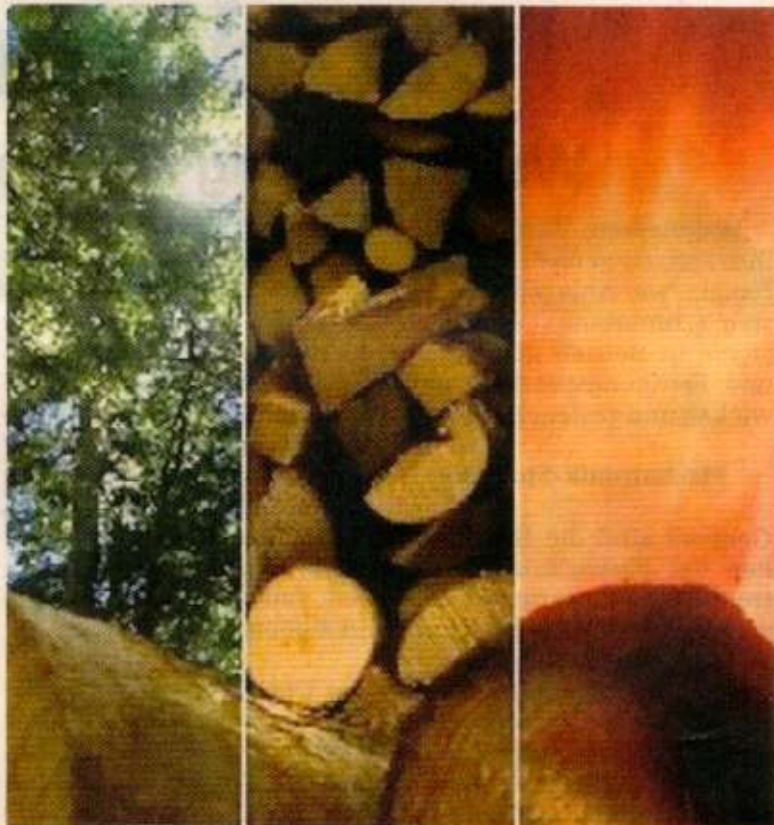
# Auf dem Weg zur Bioenergieregion

## Gute Aussichten auf 400.000 Euro Fördermittel

■ **Waldhessen.** In ganz Deutschland sucht das Bundesministerium für Ernährung, Landwirtschaft und Verbraucherschutz im Rahmen eines Wettbewerbs 25 Modellregionen für Bioenergie.

„Die Kreise Hersfeld-Rotenburg und Schwalm-Eder haben gute Chancen im Wettbewerb, denn wir sind mit unserer Bewerbung erfolgreich bis in die entscheidende Auswahlrunde vorgedrungen“, sagt Dr. Brigitte Buhse. Dr. Brigitte Buhse von der Bioregio Holz Knüll.

Jetzt stehen die Chancen 50 zu 50, dass die Bioenergie Region Hersfeld-Rotenburg/Schwalm-Eder ausgewählt wird und in den kommenden drei Jahren insgesamt 400.000 Euro Fördermittel erhält, um die Nutzung der Bioenergie weiter voranzubringen. Koordiniert von der Bioregio Holz Knüll hat eine Vorbereitungsgruppe in den vergangenen Wochen das Konzept für die entscheidende Wettbewerbsrunde vorbereitet und im Rahmen einer Präsentation in Knüllwald-Remsfeld vorgestellt. Unter dem Motto „100 regionale Schritte zum globalen Klimaschutz“ wurden viele Projekten in den Bereichen Forschung, Bildung und praktische, technische Umsetzung präsentiert. Mit deren Hilfe soll die Nutzung der Biomasse aus Wald und Feld in den kommenden Jahren unterstützt werden



Schwalm-Eder und Hersfeld-Rotenburg setzen auf Bioenergie.

Foto: Privat

soll. Zu den grundlegenden Zielsetzungen betonte Dr. Buhse: „Angesichts von mehr als 500 Millionen Euro, die die Menschen in den beiden Landkreisen jedes Jahr für Heizung und Strom ausgeben, wollen wir wenigstens einen Teil dieses Geldes durch eine gesteigerte Wertschöpfung im Bereich der Bioenergie in der Region zu halten“.

Dazu ist es auch notwendig, durch Information und Bildungsangebote die Akzeptanz der Energie aus heimi-

chen Rohstoffen zu steigern. Das soll unter anderem mit Hilfe von 100 „Energiefächern“ geschehen, ehrenamtlichen Beratern, die in den Städten und Dörfern der Region als erste Ansprechpartner in Sachen Bioenergie zur Verfügung stehen.

Allgemeine Informationen zum Wettbewerb gibt es unter [www.bioenergie-regionen.de](http://www.bioenergie-regionen.de) und zur Bewerbung der Landkreise Hersfeld-Rotenburg und Schwalm-Eder unter [www.bioregio-holz-knuell.de](http://www.bioregio-holz-knuell.de)